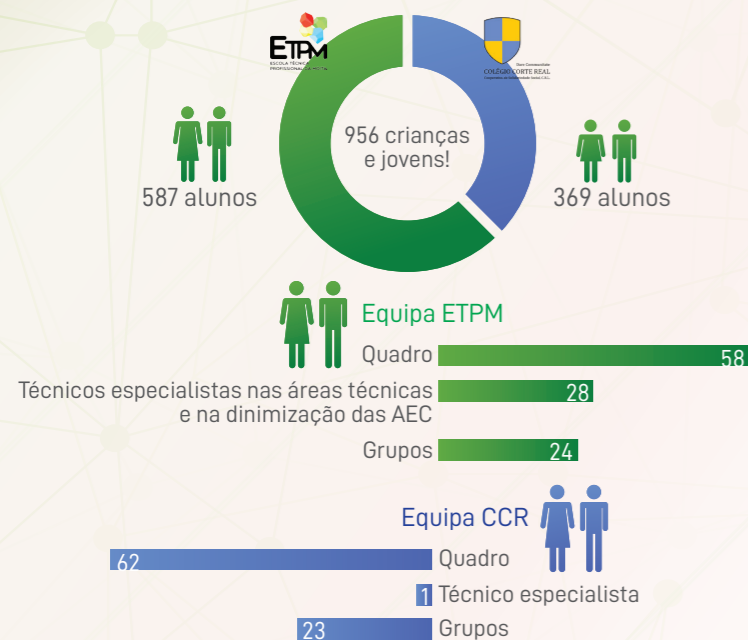


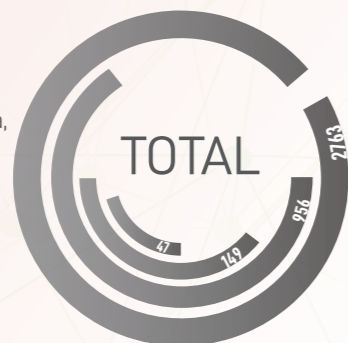
O NOSSO RETRATO

Ano Letivo 2020/2021

QUANTOS SOMOS?

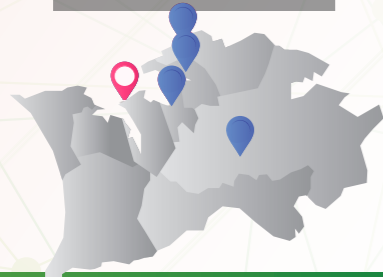


Impactamos na vida de 1105 famílias de forma direta, representando cerca de 2763 pessoas* 956 crianças e jovens! Uma Equipa de 149 pessoas! 47 grupos de aprendizagem!

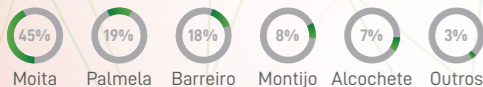


Somos uma comunidade de mais de 1100 pessoas!

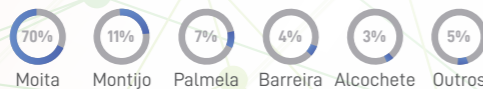
DE ONDE VIMOS?



A origem da comunidade ETPM provem dos seguintes concelhos



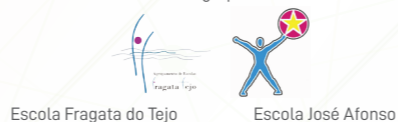
A origem da comunidade CCR provem dos seguintes concelhos



OFERTA FORMATIVA/EDUCATIVA EM FUNCIONAMENTO



Atividades de Enriquecimento Curricular com os Agrupamentos



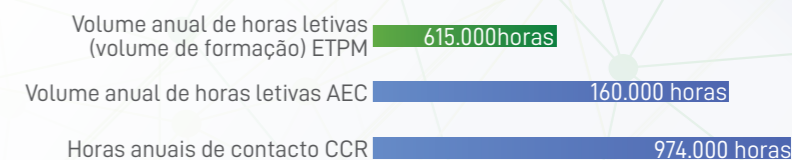
OFERTA EDUCATIVA



O NOSSO CAMPUS?

- 47 salas de aula
 - 1 restaurante de aplicação
 - 1 cozinha experimental
 - 1 laboratório de biologia/físico-química
 - 1 quinta pedagógica
 - 1 oficina de soldadura
 - 1 unidade pedagógica de saúde
 - 1 loja de comunicação
 - 1 centro de investigação Pro HUB
 - 1 zona de restauração coletiva
 - 1 laboratório de expressões
 - 1 zona polivalente
 - 1 biblioteca com oficina de recursos digitais
- Pavilhão Desportivo, campo de relvado sintético e polidesportivo
- Vários espaços de atendimento, trabalho, e de estar, interiores e exteriores, distribuídos por uma área superior a 50.000 metros quadrados

PRINCIPAIS INDICADORES/RESULTADOS DA NOSSA ATIVIDADE



SUCESSO EDUCATIVO**

ETPM | + 19% de alunos que concluem o ensino secundário dentro do tempo previsto (3 anos) comparando com as restantes escolas secundárias do concelho.

CCR | + 25% de alunos a concluir o 1º ciclo do ensino básico dentro do tempo previsto (4 anos) comparando com as restantes escolas básicas do concelho.

SABIA QUE...

Aprendemos juntos!

No último ano letivo investimos 1450 horas em formação da equipa ETPM & CCR.

Aumentamos a nossa autonomia!

Em média, cada elemento da nossa comunidade, consome por mês 0,27€ de água e 2,85€ de eletricidade. Até 2030 temos o compromisso de ser totalmente autónomos nas nossas necessidades energéticas.

Procuramos sustentabilidade!

Por ano são produzidas mais de 105.000 refeições e a nossa taxa de desperdício está situada nos 3% da matéria prima comprada. Até 2030 queremos reduzir para 0% o desperdício alimentar, minimizar a pegada ambiental dos nossos fornecedores e garantir utilização de materiais reciclados em todas as embalagens!

Somos cada vez mais digitais!

Os serviços HelpPoint, no último ano letivo, realizaram mais de 2400 atendimentos sendo que cerca de 40% são realizados em formato digital. No ano letivo 2020/2021 queremos realizar 60% dos nossos atendimentos em formato digital.